

Best Workplaces™

for Women

HELLAS
2026



Best Workplaces™

for Women

Great Place To Work®

HELLAS
2026

Great Place To Work®

Best Workplaces™ for Women 2026

Η λίστα με τις **40 εταιρείες** με το καλύτερο εργασιακό περιβάλλον για γυναίκες στην Ελλάδα, συντάχθηκε για τρίτη φορά φέτος, από το **Great Place To Work®**.

Η λίστα δημιουργήθηκε μέσα από την αξιολόγηση των **226** εταιρειών, οι οποίες πιστοποιήθηκαν μέσα στη χρονιά που μας πέρασε (2025).

Απαραίτητα κριτήρια για υποψηφιότητα στη λίστα:

Για να είναι μια εταιρεία υποψήφια για τη λίστα (eligibility), θα πρέπει να έχει πάνω από 20 εργαζόμενους, να απασχολεί κατ' ελάχιστον 33% γυναίκες, και τουλάχιστον 1 στους 3 εργαζόμενους με ιεραρχικό status (προϊστάμενος/ manager/ διευθυντής) να είναι γυναίκα. Λαμβάνοντας υπόψη τα παραπάνω, κρίθηκαν υποψήφιες για ένταξη στη λίστα **Best Workplaces™ for Women Hellas 2026** οι 100 από τις 226 πιστοποιημένες εταιρείες.

Κατάταξη των εταιρειών:

Από τις 100 εκ' των 226 εταιρειών που καλύπτουν τα κριτήρια υποψηφιότητας, επελέγησαν για τη λίστα **Best Workplaces™ for Women Hellas 2026**, οι **40 εταιρείες**, στις οποίες οι γυναίκες εργαζόμενες, μέσα από το ερωτηματολόγιο Trust Index© της έρευνας μας, αξιολογούν θετικά την εργασιακή τους εμπειρία τόσο συνολικά όσο και κατά κύριο λόγο στις 5 παρακάτω περιοχές:

- Ίση και δίκαιη μεταχείριση, ανεξάρτητα από το φύλο
- Δίκαιες αμοιβές για όλους
- Προαγωγές σε αυτούς που πραγματικά το αξίζουν
- Δυνατότητα άδειας, όταν χρειάζεται
- Ισορροπία επαγγελματικής και προσωπικής ζωής

Οι περιοχές αυτές επελέγησαν με γνώμονα ότι πέραν του ότι είναι σημαντικές για κάθε εργαζόμενο, είναι περισσότερο σημαντικές για τις γυναίκες, οι οποίες συχνά καλούνται να ανταγωνισθούν κατεστημένα χρόνια και συνήθως έχουν και έναν επιπλέον ρόλο να επιτελέσουν, είτε ως σύζυγοι, είτε ως μητέρες, είτε ως φροντιστές άλλων.

Οι εταιρείες ταξινομήθηκαν και ιεραρχήθηκαν βάσει των αποτελεσμάτων τους και βάσει του μεγέθους τους.

George Mavros
C.E.O
Great Place To Work® Hellas

Συνολικός αρ. εργαζομένων
40 εταιρειών **♂ 23834**

Συνολικός αρ. γυναικών
40 εταιρειών **♀ 12642**



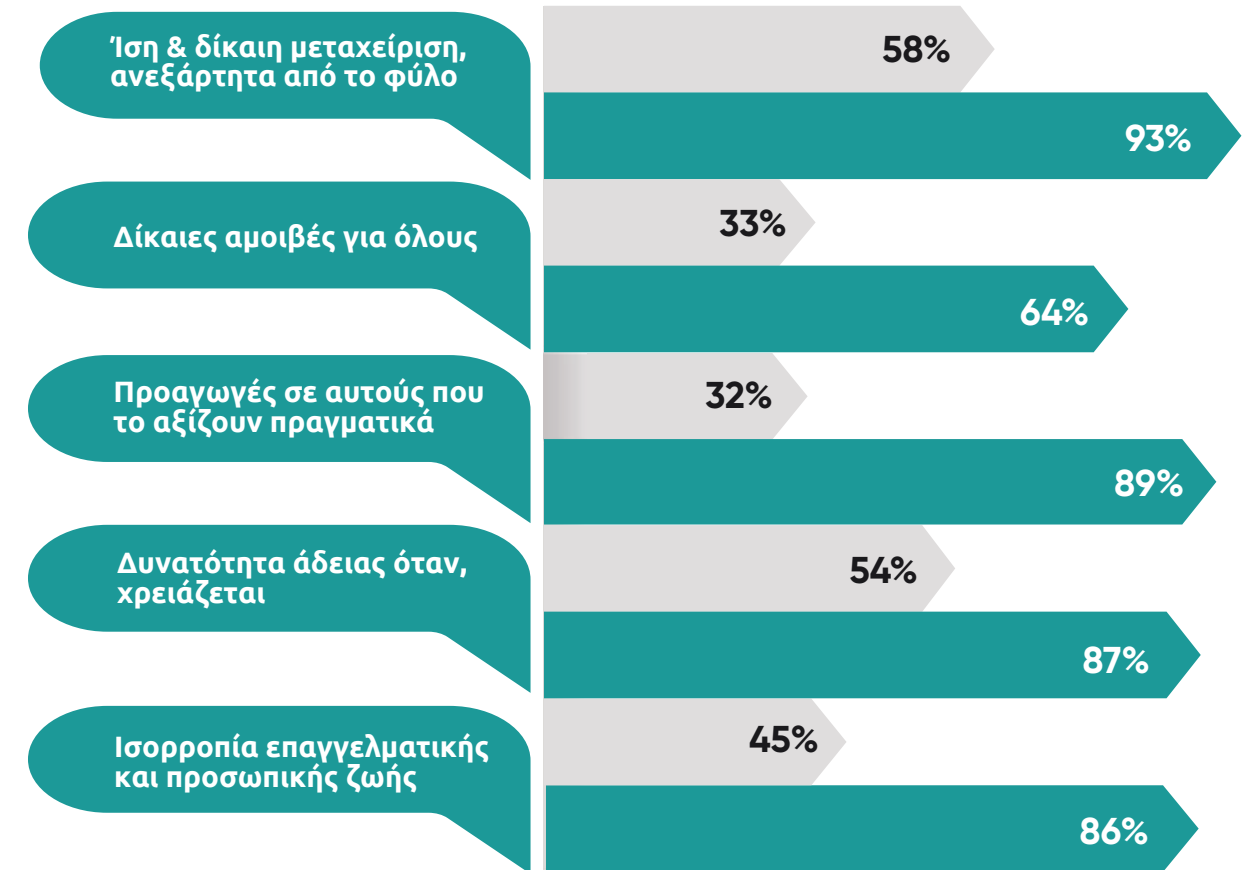
Η Γυναίκα στο Ελληνικό Εργασιακό Περιβάλλον

Ποσοστό εργαζομένων γυναικών



Οι γυναίκες επιβραβεύουν το καλό εργασιακό περιβάλλον

Ποσοστό ικανοποίησης γυναικών στην έρευνα Trust Index



■ Γυναίκες σε μια τυπική εταιρεία στην Ελλάδα
(μέσος όρος με βάση την έρευνα European Workforce Study 2025)

■ Γυναίκες στις Best Workplaces™ for Women εταιρείες

Οι γυναίκες κρίνουν αυστηρότερα

Οι γυναίκες αξιολογούν το εργασιακό τους περιβάλλον με αυξημένη κριτική διάθεση, προβάλλοντας υψηλότερες προσδοκίες σε σύγκριση με τους άνδρες συναδέλφους τους. Η στάση αυτή αντανακλά τις υφιστάμενες κοινωνικές και επαγγελματικές ανισότητες: το μισθολογικό χάσμα, την υποεκπροσώπηση σε θέσεις ευθύνης και τη δυσανάλογη επιβάρυνση με οικογενειακές υποχρεώσεις. Υπό αυτό το πρίσμα, η αυστηρή κριτική αποτελεί μια έμπρακτη διεκδίκηση ισότητας και δίκαιης μεταχείρισης.

Κύριοι Παράγοντες Εργασιακής Δυσαρέσκειας

Η ανάλυση των δεδομένων αναδεικνύει οκτώ κρίσιμα πεδία που χρήζουν βελτίωσης:

- **Ευνοιοκρατία:** Έλλειψη αμεροληψίας στις αποφάσεις.
- **Μισθολογικές Αδικίες:** Αίσθημα ανισότητας στις αμοιβές.
- **Ελλιπής Ενημέρωση:** Κενά στην εσωτερική επικοινωνία.
- **Απόσταση από τη Διοίκηση:** Δυσκολία στην προσέγγιση των στελεχών.
- **Αθέτηση Υποσχέσεων:** Έλλειψη αξιοπιστίας από την ηγεσία.
- **Έλλειψη Αναγνώρισης:** Μη επιβράβευση της συνεισφοράς.
- **Απουσία Υποστήριξης:** Χαμηλό επίπεδο συνεργασίας με τη Διοίκηση.
- **Ασθενές Αίσθημα Κοινότητας:** Έλλειψη συναδελφικότητας και συνοχής

Το καλό εργασιακό περιβάλλον "ανεβάζει" τις γυναίκες!

Σε ένα καλό εργασιακό περιβάλλον, τα θέματα που εκτιμούν σε μεγαλύτερο βαθμό οι γυναίκες, και τελικά κάνουν τη διαφορά, είναι:

- Ευελιξία και παροχές που υποστηρίζουν διαφορετικές φάσεις της ζωής
- Η δίκαιη αντιμετώπιση
- Η συμμετοχή σε αποφάσεις
- Η επίδειξη εμπιστοσύνης στις ικανότητές τους
- Η ανταπόκριση που εισπράττουν στις προτάσεις τους
- Η δυνατότητα περαιτέρω κατάρτισης και εκπαίδευσης
- Η απουσία συγκρούσεων

Εταιρείες με πάνω από
1000 εργαζόμενους

Εταιρείες με 250-999
εργαζόμενους

Εταιρείες με 100-249
εργαζόμενους

Εταιρείες με 50-99
εργαζόμενους

Εταιρείες με 20-49
εργαζόμενους

1 

1 

1 

1 
See better. Live better.

1 

2 

2 
HOTELS & RESORTS

2 
Global Transport and Logistics

2 

2 

3 

3 

3 

3 

3 

4 
Shape the future
with confidence

4 

4 

4 
RUN YOUR BUSINESS BETTER

4 
Properties

5 

5 

5 

5 

5 
People for Business
Member of We R

6 

6 

6 

7 

7 
Building Trust in the Maritime Ecosystem

7 

8 

8 

8 

9 
Advancing science for life™

9 

9 

10 

10 

10 

Best
Workplaces™
for Women

Great
Place
To
Work®
HELLAS
2026

Οι 40 καλύτερες εταιρείες
για να εργάζεται μια γυναίκα
στην Ελλάδα για το 2026

Best Workplaces™ for Women Hellas 2026

Κατηγορία
1000+ εργαζόμενοι



Best Workplaces™

for Women

Great Place To Work®

HELLAS 2026

1

 foundever™

2

 πλαισιο ●

3

 SP

4

 **EY** Shape the future
with confidence

5

 Grant Thornton

Πρακτικές και δράσεις των εταιρειών σχετικά με τις γυναίκες που μοιράστηκαν μαζί μας οι εταιρείες της λίστας

Foundever

Η Foundever στηρίζει τις γυναίκες μέσα από πρωτοβουλίες & προγράμματα όπως το Freelance Mama (Foundever.org), ένα πρόγραμμα ψηφιακής αναβάθμισης δεξιοτήτων που ξεκίνησε το 2024, βοηθώντας γυναίκες που είχαν διακόψει την καριέρα τους λόγω οικογενειακών υποχρεώσεων να επανέλθουν στην αγορά εργασίας με ευέλικτες επιλογές, και το Women at Foundever Program, πρόγραμμα mentoring και κατάρτισης που επικεντρώνεται στην ενδυνάμωση γυναικών ηγετών.

Πλαίσιο Computers

Μέσα από το Πλαίσιο Academy υλοποιήσαμε βιωματική εκπαίδευση Psychodrama, προσφέροντας στις γυναίκες μας έναν ασφαλή χώρο να εκφραστούν, να δοκιμαστούν και να δυναμώσουν τη φωνή τους. Ενισχύσαμε την αυτοπεποίθηση και την παρουσία τους στο public speaking, καλλιεργώντας κουλτούρα εμπιστοσύνης, εξέλιξης και ουσιαστικής υποστήριξης σε κάθε στάδιο της επαγγελματικής τους πορείας.

TP

Σε συνεργασία με τη Mexoxo, η TP στην Ελλάδα προσέφερε 700 υποτροφίες του Cornell University για το 22ωρο πρόγραμμα Take the Lead, με έμφαση στην ηγεσία, το time management και την επαγγελματική ανάπτυξη, ενισχύοντας ουσιαστικά τις γυναίκες εργαζόμενες της εταιρείας. Επιπλέον, στο πλαίσιο της πρωτοβουλίας TP Women, από τον Ιούνιο 2025 υλοποιείται, για εργαζόμενες της εταιρείας, Mentoring Program, προάγοντας τη γυναικεία ηγεσία και εξέλιξη.

EY Greece

Ένα Retreat για 50 κυρίες της EY μας έφερε κοντά, αφήνοντας για λίγο στην άκρη ό,τι μας προβληματίζει σε επαγγελματικό και προσωπικό επίπεδο. Δοκιμάσαμε διάφορες τεχνικές αυτοφροντίδας, όπως mindfulness, art therapy, yoga, pilates, και massage, δίνοντας έτσι το έναυσμα να αφιερώνουμε χρόνο στη σωματική και ψυχική μας ευεξία, και βελτιώσαμε την αυτοπροστασία σας με μαθήματα αυτοάμυνας. Παραμένουμε ενωμένες, we thrive together, all in!

Grant Thornton

Με ισχυρή στρατηγική DEI, εθελοντική ομάδα 'DEI Ambassadors' και την 'Επιτροπή DEI' στη Grant Thornton ενσωματώνουμε ολιστικά τη διαφορετικότητα, την ισότητα και τη συμπερίληψη στην εταιρεία μας. Η οικονομική ενίσχυση 5.000€ για κάθε γέννηση αλλά και πρωτοβουλίες που αναδεικνύουν τη γυναικεία επιχειρηματικότητα, μετατρέπουν την ισότητα από δέσμευση σε πράξη, καλλιεργώντας διάλογο και συλλογική δράση, με στόχο την επιτάχυνση της ισότητας.

Η εταιρεία είναι ανθρωποκεντρική, με ουσιαστική κατανόηση για τις ανάγκες του εργαζομένου. Ο CEO είναι open-minded, ενθαρρύνει τον διάλογο και την καινοτομία, ενώ το εργασιακό περιβάλλον προσφέρει προοπτικές ανάπτυξης και δίνει τη δυνατότητα στους ανθρώπους να εξελιχθούν και να ανθίσουν.

Σχόλιο εργαζόμενης



Κατηγορία
1000+ εργαζόμενοι

πλαίσιο



Grant Thornton

Αισθάνομαι ότι μπορώ να είμαι ο εαυτός μου και να είμαι ήρεμη, και για εμένα αυτό είναι το σημαντικότερο κριτήριο που καθιστά το εργασιακό περιβάλλον μιας εταιρείας κατάλληλο για ΟΛΟΥΣ, χωρίς διακρίσεις.

Σχόλιο εργαζόμενης

Best Workplaces™ for Women Hellas 2026

Κατηγορία
250-999 εργαζόμενοι



Best Workplaces™

for Women

Great Place To Work®

HELLAS 2026™

1

XM

2

 **bluegr**
HOTELS & RESORTS

3

ttec

4

volton

5

PHĀEA

Πρακτικές και δράσεις των εταιρειών σχετικά με τις γυναίκες που μοιράστηκαν μαζί μας οι εταιρείες της λίστας

ΧΜ

Χαρακτηριστικό παράδειγμα του πώς κάνουμε την ενδυνάμωση καθημερινή πρακτική στην ΧΜ είναι το μοντέλο «Everyone a leader». Στο πλαίσιο αυτό, οι γυναίκες της ομάδας μας, σε κάθε επίπεδο ηγεσίας, λαμβάνουν καθοδήγηση από έμπειρους ηγέτες της ΧΜ, προκειμένου να ανακαλύψουν διαφορετικές προοπτικές και νέες ευκαιρίες στην καριέρα τους και να νιώσουν την αυτοπεποίθηση να συμβάλλουν στην καινοτομία, τη στρατηγική και τη λήψη αποφάσεων του Ομίλου.

bluegr Hotels & Resorts

Στη Bluegr, κάνοντας τη γυναικεία ενδυνάμωση πράξη καθημερινά, διοργανώνουμε συχνά καλλιτεχνικές δράσεις και δράσεις ευεξίας. Φέτος, με αφορμή και την Παγκόσμια Ημέρα της Γυναίκας, συμμετείχαμε σε εργαστήριο κεραμικής του Community Club, καλλιεργώντας δημιουργικότητα, σύνδεση και ομαδικότητα, όπου οι γυναίκες της ομάδας μας πειραματίστηκαν με υλικά, δημιούργησαν τα δικά τους σχέδια και απόλαυσαν τη συνεργασία σε ένα δημιουργικό περιβάλλον που εμπνέει.

TTEC

Στην ΤΤΕC, θέλουμε κάθε μαμά να νιώθει ότι δεν είναι μόνη κατά την μεταβατική φάση της επιστροφής στην εργασία της. Με το Maternity Return Welcome Gift, καλωσορίζουμε κάθε νέα μητέρα πίσω στην ομάδα μας με φροντίδα, κατανόηση και σεβασμό. Παράλληλα, προσφέρουμε ευελιξία και ένα περιβάλλον που στηρίζει την ισορροπία ανάμεσα σε καριέρα και οικογένεια.

Volton

Στη Volton, κάθε γυναίκα είναι μοναδική και αποτελεί πηγή έμπνευσης και αλλαγής. Με αυτή τη φιλοσοφία, υλοποιούμε CSR δράσεις όπως στήριξη δομών, συμμετοχή σε Pink @Work, Race for the Cure και εορτασμό του Women & Mother's Day με εκδηλώσεις αφιερωμένες στις γυναίκες. Επίσης, μέσα από ευέλικτες άδειες και στοχευμένες παροχές, δημιουργούμε περιβάλλον όπου κάθε γυναίκα αισθάνεται ασφαλής, υποστηριζόμενη και ελεύθερη να εξελιχθεί.

PHĀEA

Στα Phāea, εργαζόμαστε ώστε κάθε γυναίκα να αισθάνεται ασφαλής, ισότιμη και ουσιαστικά υποστηριζόμενη στον χώρο εργασίας. Με 50% γυναικεία εκπροσώπηση στο σύνολο του οργανισμού, φροντίζουμε έμπρακτα την καθημερινότητά τους, διαθέτοντας σταθερά προϊόντα εμμήνου ρύσεως στα γυναικεία αποδυτήρια και διασφαλίζοντας άμεση, δωρεάν πρόσβαση σε βασικά είδη προσωπικής φροντίδας. Με αυτόν τον τρόπο, ενισχύουμε τη συμπερίληψη και τη διακριτική υποστήριξη στην καθημερινή εργασιακή εμπειρία.

Η κουλτούρα και οι αξίες που μοιραζόμαστε κάνουν τον χώρο εργασίας μας να νιώθει σαν δεύτερο σπίτι. Υπάρχει πραγματικό αίσθημα οικογένειας, όπου μπορούμε να είμαστε ο εαυτός μας και να νιώθουμε ότι μας εκτιμούν για αυτό που είμαστε.

Σχόλιο εργαζόμενης



Κατηγορία
250-999 εργαζόμενοι



Best Workplaces™ for Women Hellas 2026

Κατηγορία
100-249 εργαζόμενοι



Best Workplaces™

for Women

Great Place To Work®

HELLAS 2026

1

abbvie

6



2

DSV

Global Transport and Logistics

7

GSK

3



8

CAMPEÓN
GAMING

4

BERNITSAS

9

Boston
Scientific
Advancing science for life™

5

Medtronic

10

POTAMITIS
VEKRIS

Πρακτικές και δράσεις των εταιρειών σχετικά με τις γυναίκες που μοιράστηκαν μαζί μας οι εταιρείες της λίστας

AbbVie Pharmaceuticals

Τον Δεκέμβριο ολοκληρώθηκε η τελευταία συνάντηση του WE (Women Empowerment) της AbbVie, μιας πρωτοβουλίας αφιερωμένης στην ψυχολογική ασφάλεια, την ταυτότητα και την συλλογική αυτοπεποίθηση. Το WE σε τρεις πράξεις: ROOTING (εσωτερική δύναμη) - RISING (θαρραλέα παρουσία) - RADIATING (διάχυση αυτοπεποίθησης). Στο πλαίσιο του προγράμματος, συζητήθηκε το μοντέλο Rogers, αναγνωρίστηκαν θετικές συλλογικές συμπεριφορές και δημιουργήθηκαν κοινές δεσμεύσεις, οι οποίες συνυπογράφηκαν.

DSV

Στη DSV υλοποιούμε προγράμματα ανάπτυξης και ενδυνάμωσης γυναικών, διασφαλίζοντας ίσες ευκαιρίες εξέλιξης και θέσεις ευθύνης σε ένα συμπεριληπτικό και υποστηρικτικό περιβάλλον. Συμμετέχουμε σε δράσεις όπως το Race for the Cure®, στηρίζοντας γυναίκες με καρκίνο μαστού, εφαρμόζουμε ευέλικτες άδειες που διευκολύνουν την ισορροπία επαγγελματικής και προσωπικής ζωής, ενώ αναγνωρίζουμε την συμβολή τους σε παγκόσμιες ημέρες, όπως αυτές της Γυναίκας ή της Μητέρας.

Φοβερά Προστασία

Στη Φοβερά Προστασία στηρίζουμε ουσιαστικά τις γυναίκες, προσφέροντας δυνατότητα remote εργασίας που ενισχύει την ισορροπία ανάμεσα στην καριέρα και την προσωπική ζωή, ιδιαίτερα για τις μητέρες. Παράλληλα, με τη συμμετοχή μας στο Race for the Cure, στεκόμαστε με ευαισθησία δίπλα σε κάθε γυναίκα που δίνει τη μάχη με τον καρκίνο του μαστού, στηρίζοντας την πρόληψη, τη θεραπεία και την ελπίδα.

Medtronic

Κάθε Φεβρουάριο το Medtronic Women's Network διοργανώνει παγκοσμίως μία σειρά δράσεων απευθυνόμενες στις/ους υπαλλήλους της Medtronic για την ευαισθητοποίηση γύρω από τα Καρδιαγγειακά νοσήματα. Φέτος, ως Medtronic Women's Network Greek Hub διοργανώσαμε με μεγάλη επιτυχία ένα βιωματικό σεμινάριο με θέμα "Καρδιοπροστατευτικός τρόπος ζωής, από που να ξεκινήσω", που εστίασε στην πρόληψη καρδιαγγειακών νοσημάτων στις γυναίκες, με πρακτικές κατευθυντήριες οδηγίες άμεσα εφαρμόσιμες στην καθημερινότητα.

abbvie



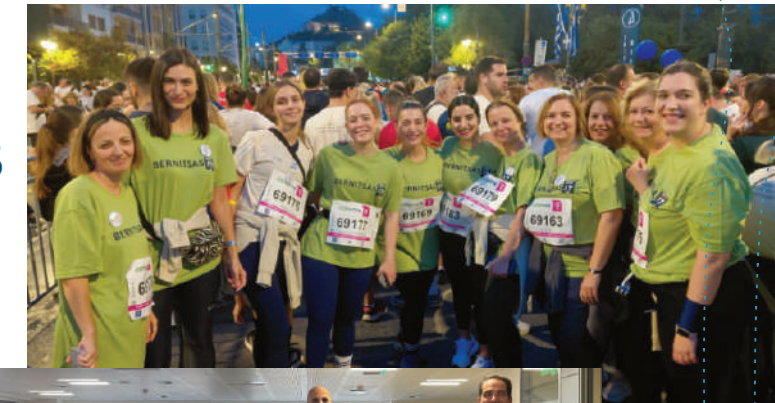
DSV
Global Transport and Logistics



ΦΟΒΕΡΑ
ΠΡΟΣΤΑΣΙΑ Α.Ε.



BERNITSAS



Medtronic



Κατηγορία
100-249 εργαζόμενοι

Κορωνίδα όλων των προσπαθειών-ενεργειών που γίνονται ενδοεταιρικά είναι η ομάδα "WE", η ομάδα όλων των γυναικών της εταιρείας, της οποίας σκοπός είναι η γυναικεία ενδυνάμωση στον επαγγελματικό χώρο μέσω συμβουλών εξειδικευμένου ψυχολόγου. Νιώθω περήφανη που δουλεύω σε αυτή την εταιρεία με τους συγκεκριμένους συναδέλφους.

Σχόλιο εργαζόμενης

Η εταιρεία δε νοιάζεται μόνο για το well being μας στο γραφείο, αλλά φροντίζει και για το well being μας στο σπίτι, τόσο μέσα από πολλά benefits όσο και επιδεικνύοντας απίστευτη κατανόηση τόσο στα καθημερινά προβλήματα όσο και στις πιο εξαιρετικές καταστάσεις που μπορεί να αντιμετωπίζουμε.

Σχόλιο εργαζόμενης

Πρακτικές και δράσεις των εταιρειών σχετικά με τις γυναίκες που μοιράστηκαν μαζί μας οι εταιρείες της λίστας

MSD

Τον Νοέμβριο του 2025, το Women's Network της MSD Ελλάδος διοργάνωσε workshop για την αυτοπεποίθηση και τη διαχείριση του εσωτερικού κριτή, με συμμετοχή 18 γυναικών. Σε συνεργασία με το WHEN και εισηγήτρια την Executive Coach Ελίνα Μαξούρα, πραγματοποιήθηκαν ασκήσεις ενδυνάμωσης και διαχείρισης του εσωτερικού κριτή, τεχνικές διαπραγμάτευσης και οριοθέτησης, ενισχύοντας την προσωπική ανάπτυξη των συμμετεχουσών.

GSK

Η GSK υποστηρίζει ένα εργασιακό περιβάλλον στο οποίο όλοι οι εργαζόμενοι του οργανισμού μπορούν να ευδοκιμήσουν και να αποδώσουν στο μέγιστο των δυνατοτήτων τους, μέσω πρωτοβουλιών που εστιάζουν στην ανάπτυξη ηγετικών ικανοτήτων, στις ευέλικτες πολιτικές εργασίας, στα προγράμματα καθοδήγησης, στα ολοκληρωμένα προγράμματα υγείας και ευεξίας, καθώς και στις γενναιόδωρες πολιτικές γονικής άδειας, προάγοντας την επαγγελματική ανάπτυξη και εξασφαλίζοντας ένα υποστηρικτικό εργασιακό περιβάλλον για όλους τους εργαζόμενους.

Campeón Gaming

Στην Campeón Gaming επιβεβαιώνουμε έμπρακτα τη δέσμευσή μας στην ισότητα και ενδυνάμωση των γυναικών, αποτελώντας το 53% του ανθρώπινου δυναμικού και κατέχοντας το 52% των ηγετικών θέσεων. Παράλληλα, διασφαλίζουμε pay equity, με τις γυναίκες να αμείβονται 2% υψηλότερα στο mid level. Με αφορμή την Ημέρα της Γυναίκας, δημιουργήσαμε ένα βίντεο αναδεικνύοντας τη μοναδική συμβολή και αξία τους εσωτερικά και εξωτερικά.

Boston Scientific Hellas

Η δημιουργία ειδικά διαμορφωμένου δωματίου θηλασμού στον χώρο εργασίας αποτελεί ουσιαστική εταιρική πρακτική που ενισχύει την ισότητα, την ευεξία και τη συμπερίληψη. Παρέχοντας έναν ιδιωτικό, ασφαλή και κατάλληλα εξοπλισμένο χώρο για τις μητέρες εργαζόμενες, η εταιρεία υποστηρίζει έμπρακτα την ομαλή επιστροφή τους στην εργασία μετά τη γονική άδεια και συμβάλλει στη διατήρηση της ισορροπίας μεταξύ επαγγελματικής και προσωπικής ζωής.

POTAMITISVEKRIS

Τον τελευταίο χρόνο, η POTAMITISVEKRIS ενίσχυσε τις παροχές της για το σύνολο των εργαζομένων της. Μεταξύ αυτών, οι ακόλουθες πρωτοβουλίες είχαν ιδιαίτερη απήχηση στις γυναίκες: πρόσθετο επίδομα τοκετού μέσω του ιδιωτικού ασφαλιστικού μας προγράμματος, ανανεωμένη πολιτική στήριξης οικογένειας με επίδομα βρεφονηπιακού σταθμού, Γραμμή Συμβουλευτικής Υποστήριξης για ζητήματα οικογενειακής ισορροπίας, δράσεις ευεξίας (yoga/pilates), υπηρεσία διατροφολόγου, προνόμια σε υπηρεσίες ομορφιάς και συμβολικές ενέργειες για την Ημέρα της Γυναίκας.

Είναι το πιο ευχάριστο εργασιακό περιβάλλον που έχω δουλέψει μέχρι σήμερα. Οι συνάδελφοι είναι πάντα με χαμόγελο και η συμπεριφορά όλων, ο ένας προς τον άλλον, απορρέουν ευγένεια και σεβασμό.

Σχόλιο εργαζόμενης



Κατηγορία
100-249 εργαζόμενοι

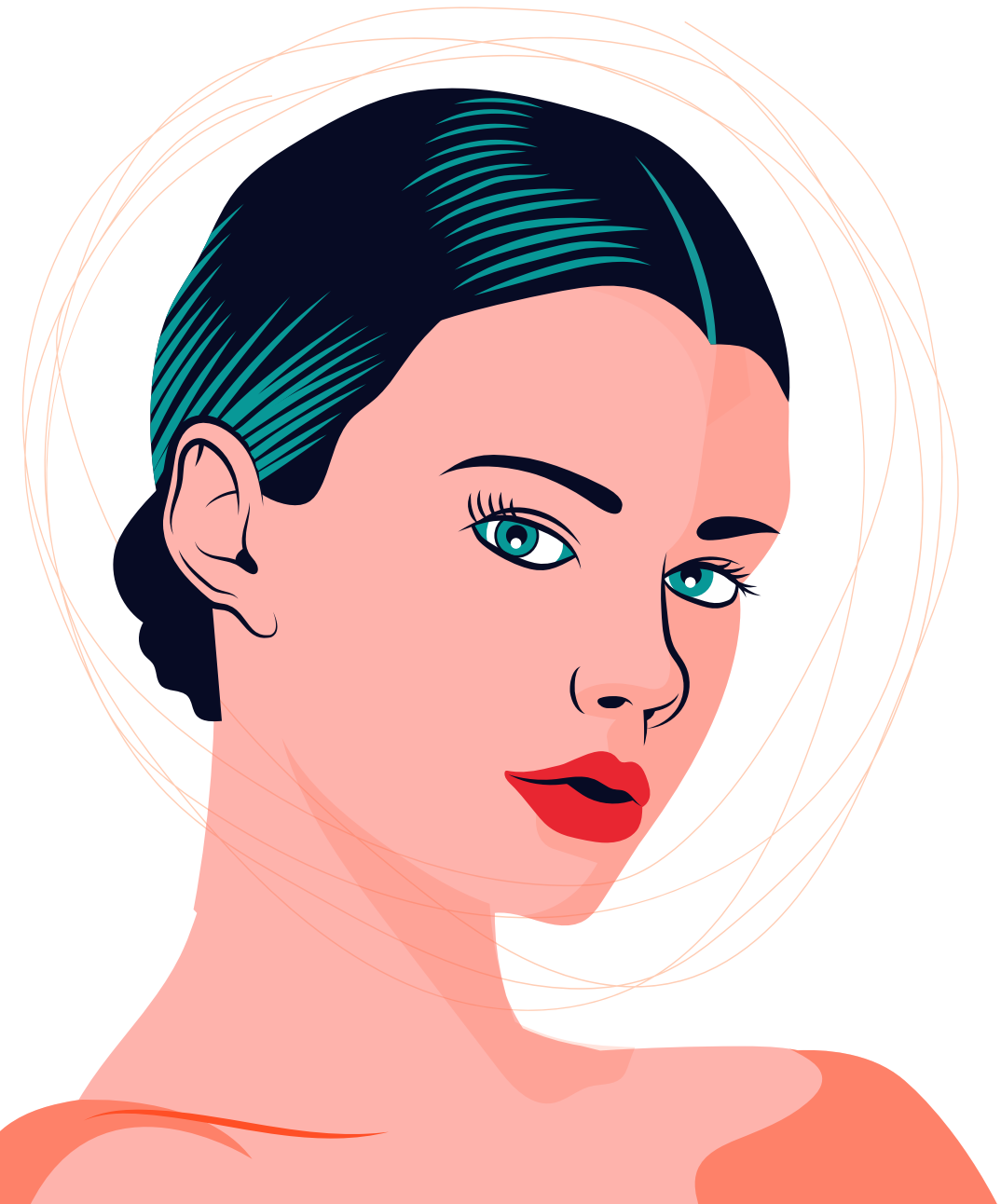


Η εταιρεία επενδύει πολύ στους ανθρώπους της μέσω διαφόρων δραστηριοτήτων όπως εθελοντικές ενέργειες αλλά και δικτύων που έχουν ως στόχο την ενίσχυση της διαγεννηακής συνεργασίας, της καινοτομίας, της συμπερίληψης και της γυναικείας ενδυνάμωσης. Αυτή η κουλτούρα είναι που με κάνει να νιώθω ασφαλής και μου δίνει το κίνητρο να συνεχίσω να εξελίσσομαι και να εκφράζω την άποψή μου.

Σχόλιο εργαζόμενης

Best Workplaces™ for Women Hellas 2026

Κατηγορία
50-99 εργαζόμενοι



Best Workplaces™

for Women

Great Place To Work.

HELLAS 2026

1

BAUSCH+LOMB
See better. Live better.

6

HALEON

2



7

 **HarborLab**
Building Trust in the Maritime Ecosystem

3



8

 **ARVAL**
BNP PARIBAS GROUP

4

SEMANTICI
RUN YOUR BUSINESS BETTER

9

 **OCTANE**
MANAGEMENT CONSULTANTS

5



10



Πρακτικές και δράσεις των εταιρειών σχετικά με τις γυναίκες που μοιράστηκαν μαζί μας οι εταιρείες της λίστας

Bausch + Lomb Greece

Στην Bausch + Lomb Ελλάδα οι γυναίκες σε ποσοστό 33% κατέχουν ανώτερες ή ανώτατες διευθυντικές θέσεις και η εξαμελής διοικητική ομάδα έχει 50% γυναικεία εκπροσώπηση. Με αφορμή την Παγκόσμια Ημέρα της Γυναίκας, η εταιρία οργανώνει κάθε χρόνο μια ξεχωριστή δράση. Το 2026 πραγματοποιήθηκε ένα ξεχωριστό make-up workshop, αφιερωμένο στην προσωπική φροντίδα, την ενίσχυση της αυτοπεποίθησης και φυσικά την αλληλεγγύη και την ενδυνάμωση των γυναικών.

TMF Greece

Τον τελευταίο χρόνο στην TMF υλοποιήσαμε μια ολοκληρωμένη εταιρική δράση προώθησης της ισότητας, διασφαλίζοντας την ισότιμη συμμετοχή όλων των φύλων σε επιτροπές, ομάδες έργων και διαδικασίες λήψης αποφάσεων. Παράλληλα, ενισχύσαμε την ενημέρωση και ευαισθητοποίηση σχετικά με τις πολιτικές ισότητας, δημιουργώντας διαφανείς και δίκαιες πρακτικές σε όλα τα επίπεδα του οργανισμού

AILAWFIRM

Οι γυναίκες στην AILAWFIRM συμμετέχουν ενεργά και εξελίσσονται απολύτως ισότιμα με τους άνδρες σε θέσεις ευθύνης. Έχουμε υιοθετήσει πολιτικές στήριξης της οικογένειας και της μητρότητας. Παρέχουμε σε όλες, δικηγόρους και υπαλλήλους, τη δυνατότητα να επιλέγουν τόσο τον αριθμό των ημερών και των ωρών της απασχόλησής τους. Παράλληλα, προωθούμε συστηματικά την επιμόρφωσή τους σε θέματα ενδιαφέροντος τους.

EnExGroup

Ο Όμιλος Χρηματιστηρίου Ενέργειας παρέχει επιπλέον γονική άδεια διάρκειας μισού μήνα, με πλήρεις αποδοχές, πέραν της προβλεπόμενης από τη νομοθεσία, σε γονείς με παιδιά έως 8 ετών, ενισχύοντας ουσιαστικά την ισορροπία επαγγελματικής και προσωπικής ζωής. Η παροχή αυτή απευθύνεται στο σύνολο των γονέων, ανεξαρτήτως φύλου, επιβεβαιώνοντας την προσήλωση του Ομίλου στην ισότιμη στήριξη της οικογένειας.

BAUSCH + LOMB
See better. Live better.



Κατηγορία
50-99 εργαζόμενοι



Ένα στοιχείο που καθιστά την εταιρεία αυτή μοναδικό και εξαιρετικό χώρο εργασίας είναι η έντονη κουλτούρα συνεργασίας και ομαδικότητας που τη χαρακτηρίζει. Οι εργαζόμενοι ενθαρρύνονται να δουλεύουν μαζί, να ανταλλάσσουν ιδέες και να υποστηρίζουν ο ένας τον άλλον, γεγονός που δημιουργεί ένα θετικό και δημιουργικό περιβάλλον.

Σχόλιο εργαζόμενης

Πρακτικές και δράσεις των εταιρειών σχετικά με τις γυναίκες που μοιράστηκαν μαζί μας οι εταιρείες της λίστας

Haleon

Τιμήσαμε την Παγκόσμια Ημέρα για την Εξάλειψη της Βίας κατά των Γυναικών με ένα workshop αυτοάμυνας αφιερωμένο στις γυναίκες της εταιρίας μας. Μια δυνατή στιγμή ενδυνάμωσης, σύνδεσης και στήριξης, γιατί καμία δεν πρέπει να νιώθει μόνη. Μαζί χτίζουμε ένα ασφαλές, ισότιμο και ανθρώπινο περιβάλλον αλληλουποστήριξης.

Harbor Lab

Τον Σεπτέμβριο του 2025 συμμετείχαμε στο Race for the Cure®, τη διεθνή δράση ευαισθητοποίησης για τον καρκίνο του μαστού. Η πρωτοβουλία συνδυάζει wellbeing και κοινωνική προσφορά, προάγοντας την πρόληψη και την ενημέρωση. Με ενεργή συμμετοχή εργαζομένων της Harbor Lab και ισχυρή γυναικεία παρουσία, στηρίξαμε έμπρακτα έναν σκοπό που αφορά την υγεία και την ενδυνάμωση των γυναικών.

Arval

Στην Arval στηρίζουμε έμπρακτα τις γυναίκες. Προσφέρουμε άδεια με αποδοχές και δυνατότητα αποκλειστικής τηλεργασίας, προσαρμοσμένες στις ανάγκες των εργαζομένων μας που αντιμετωπίζουν οικογενειακές προκλήσεις. Το 2025 στηρίξαμε εργαζόμενη παρέχοντας μακροχρόνια άδεια με αποδοχές πέραν των προβλεπόμενων από τη νομοθεσία, που ακολουθήθηκε από πολύμηνη τηλεργασία. Επιπλέον παρέχουμε τη δυνατότητα car sharing για τη διευκόλυνση προσωπικών και επαγγελματικών μετακινήσεων.

OCTANE

Στο πλαίσιο διαμόρφωσης ενός υποστηρικτικού περιβάλλοντος, στην OCTANE προσφέρουμε στις νέες μητέρες την ευκαιρία να εργαστούν εξ αποστάσεως για μεγαλύτερο χρονικό διάστημα ενισχύοντας την ισορροπία μεταξύ προσωπικής και επαγγελματικής ζωής.

ATPI Greece

Η ATPI διοργανώνει ετησίως ένα ξεχωριστό Ladies' Event, αφιερωμένο στην ανάδειξη και ενδυνάμωση των γυναικών στη ναυτιλία, στο οποίο συμμετέχουν τόσο διακεκριμένες γυναίκες executives του κλάδου όσο και εργαζόμενες της ATPI. Η εμπνευσμένη αυτή πρωτοβουλία προσφέρει έναν ιδανικό χώρο networking, ανταλλαγής εμπειριών και ουσιαστικής σύνδεσης, ενισχύοντας την αυτοπεποίθηση, τη συνεργασία και την επαγγελματική εξέλιξη των γυναικών.

HALEON



Κατηγορία
50-99 εργαζόμενοι

HarborLab
Building Trust in the Maritime Ecosystem



ARVAL
BNP PARIBAS GROUP



OCTANE
MANAGEMENT CONSULTANTS



ATPI



Αυτό που καθιστά τον χώρο εργασίας μου εξαιρετικό, είναι το πως όλοι όχι μόνο δείχνουν αλλά και είναι μια μεγάλη οικογένεια. Πάντα με συμβουλεύουν σωστά για τα θέματα της δουλειάς και φυσικά με βοηθούν να εξελιχθώ σαν άνθρωπος.

Σχόλιο εργαζόμενης

Best Workplaces™ for Women Hellas 2026

Κατηγορία
20-49 εργαζόμενοι



Best Workplaces™

for Women

Great Place To Work.

HELLAS 2026

1

SOCIALDOO

6



2

MIBS
group

7



3



8



4

PREMIA
Properties

9



5



10



Πρακτικές και δράσεις των εταιρειών σχετικά με τις γυναίκες που μοιράστηκαν μαζί μας οι εταιρείες της λίστας

SOCIALDOO

Με πρωτοβουλίες όπως το «Παίρνουμε τα Βουνά», η SOCIALDOO επαναπροσδιορίζει το σύγχρονο μοντέλο εργασίας και τη σύνδεση με την ελληνική περιφέρεια. Η εμπειρία της εργασίας σε ορεινές κοινότητες ενισχύει την ανθεκτικότητα, την προσαρμοστικότητα και την εμπιστοσύνη μεταξύ των μελών της ομάδας. Μέσα από τέτοιες δράσεις καλλιεργείται ένα περιβάλλον συμπερίληψης και ενδυνάμωσης, όπου οι γυναίκες εξελίσσονται, αναλαμβάνουν πρωτοβουλίες και διαμορφώνουν το μέλλον της εταιρείας.

MIBS Group

Η συμμετοχή του Ομίλου MIBS ως Χορηγός στο Greece Race for the Cure® αποτελεί μια δράση με βαθύ συμβολισμό, ιδιαίτερα για τις γυναίκες εργαζόμενες, που την αγκαλιάζουν κάθε χρόνο με ξεχωριστή ευαισθησία. Αποτελεί μια κίνηση έμπρακτης στήριξης και ενσυναίσθησης, πίσω από την οποία βρίσκεται η φροντίδα για τον άνθρωπο. Άντρες και γυναίκες στηρίζουμε το έργο του Άλμα Ζωής στέλνοντας ένα ξεκάθαρο μήνυμα αλληλεγγύης.

SRS Group of Companies

Στην SRS Group of Companies, με περισσότερο από το μισό προσωπικό της εταιρείας να αποτελείται από γυναίκες, καλλιεργούμε ένα περιβάλλον ίσων ευκαιριών και ουσιαστικής υποστήριξης, εφαρμόζοντας hybrid μοντέλο εργασίας και ευέλικτο ωράριο, ενώ στηρίζουμε ιδιαίτερα τις γυναίκες μητέρες. Παράλληλα, υποστηρίζουμε ενεργά οργανισμούς και δράσεις για γυναίκες, παιδιά και ευάλωτες ομάδες, συμμετέχοντας συχνά σε εθελοντικές πρωτοβουλίες.

PREMIA Properties

Την Παγκόσμια Ημέρα της Γυναίκας, η Premia Properties διοργάνωσε ένα ξεχωριστό "Terrarium Workshop" για τις γυναίκες της, επιβεβαιώνοντας έμπρακτα τη δέσμευσή της σε πρωτοβουλίες ενδυνάμωσης και ευεξίας. Σε έναν όμορφα διαμορφωμένο χώρο, δημιουργήσαμε τον δικό μας πράσινο κόσμο, συνδυάζοντας δημιουργικότητα και βιωσιμότητα. Τα terrariums, με τροπικά φυτά, σχηματίζουν ένα αυτοσυντηρούμενο μικροκλίμα μέσα σε γυάλινο δοχείο, αποτελώντας ένα διαχρονικό και καλαίσθητο στοιχείο διακόσμησης.

People for Business

Η PFB προσφέρει ισότιμες οριζόντιες παροχές για όλους, με δράσεις που ενισχύουν την ευεξία και την ισορροπία. Ιδιαίτερα δημοφιλής ανάμεσα στις γυναίκες εργαζόμενες είναι η παροχή Yoga, η οποία συμβάλλει στη μείωση του στρες, τη φυσική ευεξία και τη συνολική ψυχική αναζωογόνηση, βελτιώνοντας την καθημερινή εργασιακή εμπειρία.

Υπάρχει θετική διάθεση, αλληλοβοήθεια μέσα στην ομάδα, δημιουργικότητα και σεβασμός ανάμεσα σε όλα τα μέλη της ομάδας. Εισακούγονται οι ανάγκες και αναγνωρίζεται η συνεισφορά του καθενός. Και τέλος, υπάρχει ουσιαστικό ενδιαφέρον για την ευημερία των εργαζομένων.

Σχόλιο εργαζόμενης

SOCIALDOO



MIBS group



SRS GROUP OF COMPANIES



PREMIA Properties



PFB People for Business Member of We.R.



Πρώτη φορά που νιώθω απόλυτα άνετα με όλους τους συναδέλφους μου. Ξέρω ότι ακόμη και στις δύσκολες μέρες μου με περιμένει κατανόηση και ειλικρινές ενδιαφέρον.

Σχόλιο εργαζόμενης

Κατηγορία
20-49 εργαζόμενοι

Πρακτικές και δράσεις των εταιρειών σχετικά με τις γυναίκες που μοιράστηκαν μαζί μας οι εταιρείες της λίστας

Aegean Shipping Management S.A

Δίνουμε ιδιαίτερη έμφαση στη στήριξη των γυναικών στον χώρο εργασίας, μέσα από πολιτικές που ενισχύουν την επαγγελματική τους εξέλιξη και διευκολύνουν την ισορροπία μεταξύ επαγγελματικής και προσωπικής ζωής. Ένα χαρακτηριστικό παράδειγμα είναι η οικονομική ενίσχυση ύψους €5.000 που παρέχεται σε κάθε εργαζόμενη που γίνεται μητέρα, μια πρωτοβουλία που αντικατοπτρίζει τη δέσμευσή μας να στηρίζουμε ουσιαστικά τις γυναίκες της ομάδας μας.

VALUE

Στη VALUE εφαρμόζεται ένα μοντέλο προαιρετικής τηλεργασίας και ημιαπασχόλησης, που επιτρέπει στις εργαζόμενες να προσαρμόζουν το ωράριο και τον τόπο εργασίας τους στις οικογενειακές ανάγκες. Η πρακτική αυτή, σε συνδυασμό με το εξειδικευμένο mentoring, διασφαλίζει την επαγγελματική εξέλιξη των γυναικών χωρίς περιορισμούς, μετατρέποντας την ευελιξία και τη συμπερίληψη σε βασικούς πυλώνες της καθημερινής λειτουργίας της εταιρείας.

ΞΕΝΟΣ PACKAGING

Φέτος στη Xenos προσφέραμε στις γυναίκες της ομάδας μας δωρεάν σεμινάρια και ημερίδες επιμόρφωσης, ειδικά πάνω στον κλάδο εργασίας τους και στις δεξιότητες που ήθελαν να εξελίξουν. Κάθε εργαζόμενη επέλεξε διά ζώσης ή online εκπαίδευση, ανάλογα με το πρόγραμμά της, δίνοντάς τους τη δυνατότητα να αναπτύσσονται ισότιμα και να ενισχύουν την επαγγελματική τους εξέλιξη.

Event Plus

Στην Event Plus η ηγεσία και το ανθρώπινο δυναμικό μας απαρτίζονται κυρίως από γυναίκες, με το 70% των θέσεων ευθύνης να ανήκει σε εκείνες. Τον τελευταίο χρόνο ενισχύσαμε τον ρόλο τους με επιπλέον εκπαιδεύσεις, πολιτικές ισοτιμίας και διευρυμένο flexible work, προσφέροντας work from home χωρίς περιορισμούς, βασισμένο στην εμπιστοσύνη. Έτσι στηρίζουμε ουσιαστικά και τις 9 εργαζόμενες μητέρες μας.

VALUE



Κατηγορία
20-49 εργαζόμενοι

XENOS
packaging sa



eventplus



Εταιρείες με πάνω από
1000 εργαζόμενους

Εταιρείες με 250-999
εργαζόμενους

Εταιρείες με 100-249
εργαζόμενους

Εταιρείες με 50-99
εργαζόμενους

Εταιρείες με 20-49
εργαζόμενους

1 Foundever®

1 XM

1 Abbvie
Pharmaceuticals S.A.

1 Bausch + Lomb Greece

1 SOCIALDOO

2 Πλαίσιο

2 Bluegr Hotels &
Resorts

2 DSV

2 TMF Greece

2 MIBS Group

3 TP

3 TTEC

3 Φοβερά Προστασία

3 AILAWFIRM

3 SRS Group of Companies

4 EY Greece

4 Volton

4 BERNITSAS Law Firm

4 Semantic

4 PREMIA Properties

5 Grant Thornton

5 PHĀEA

5 Medtronic

5 EnExGroup

5 People for Business

6 MSD

6 Haleon

6 Aegean Shipping
Management

7 GSK

7 Harbor Lab

7 VALUE

8 Campeón Gaming

8 Arval

8 Διαβαλκανικό Κέντρο
Επιχειρηματικής Ανάπτυξης

9 Boston Scientific Greece

9 OCTANE

9 ΞΕΝΟΣ PACKAGING

10 POTAMITISVEKRIS

10 ATPi Greece

10 Event Plus



Οι 40 καλύτερες εταιρείες
για να εργάζεται μια γυναίκα
στην Ελλάδα για το 2026