

# Best Workplaces™ for Women

## Hellas Report

### 2025



**Best  
Workplaces™**  
for Women

**Great  
Place  
To  
Work®**

HELLAS  
2025

Great Place To Work®

TM

# Best Workplaces™ for Women 2025

Η λίστα με τις **40 εταιρείες** με το καλύτερο εργασιακό περιβάλλον για γυναίκες στην Ελλάδα, συντάχθηκε για τρίτη φορά φέτος, από το **Great Place To Work®**.

Η λίστα δημιουργήθηκε μέσα από την αξιολόγηση των **190** εταιρειών, οι οποίες πιστοποιήθηκαν μέσα στη χρονιά που μας πέρασε (2024).

## Απαραίτητα κριτήρια για υποψηφιότητα στη λίστα:

Για να είναι μια εταιρεία υποψήφια για τη λίστα (eligibility), θα πρέπει να έχει πάνω από 20 εργαζόμενους, να απασχολεί κατ' ελάχιστον 33% γυναίκες, και τουλάχιστον 1 στους 3 εργαζόμενους με ιεραρχικό status (προϊστάμενος/ manager/ διευθυντής) να είναι γυναίκα. Λαμβάνοντας υπόψη τα παραπάνω, κρίθηκαν υποψήφιες για ένταξη στη λίστα **Best Workplaces™ for Women Hellas 2025** οι 86 από τις 190 πιστοποιημένες εταιρείες.

## Κατάταξη των εταιρειών:

Από τις 86 εκ' των 190 εταιρειών που καλύπτουν τα κριτήρια υποψηφιότητας επελέγησαν για τη λίστα **Best Workplaces™ for Women Hellas 2025**, οι **40 εταιρείες**, στις οποίες οι γυναίκες εργαζόμενες, μέσα από το ερωτηματολόγιο Trust Index® της έρευνας μας, αξιολογούν θετικά την εργασιακή τους εμπειρία τόσο συνολικά όσο και κατά κύριο λόγο στις 5 παρακάτω περιοχές:

- Ίση και δίκαιη μεταχείριση, ανεξάρτητα από το φύλο
- Δίκαιες αμοιβές για όλους
- Προαγωγές σε αυτούς που πραγματικά το αξίζουν
- Δυνατότητα άδειας, όταν χρειάζεται
- Ισορροπία επαγγελματικής και προσωπικής ζωής

Οι περιοχές αυτές επελέγησαν με γνώμονα ότι πέραν του ότι είναι σημαντικές για κάθε εργαζόμενο, είναι περισσότερο σημαντικές για τις γυναίκες, οι οποίες συχνά καλούνται να ανταγωνισθούν κατεστημένα χρόνια και έχουν και έναν επιπλέον ρόλο να επιτελέσουν, είτε ως σύζυγοι, είτε ως μητέρες, είτε ως φροντιστές άλλων.

Οι εταιρείες ταξινομήθηκαν και ιεραρχήθηκαν βάσει των αποτελεσμάτων τους και βάσει του μεγέθους τους.

*George Mavros*  
Country Manager  
Great Place to Work® Hellas

*Dimitris Ganoudis*  
General Manager  
Great Place to Work® Hellas

Συνολικός αρ. εργαζομένων  
40 εταιρειών ♀ **25771**

Συνολικός αρ. γυναικών  
40 εταιρειών ♀ **11728**



# Γυναίκες και Θέση στην εταιρεία

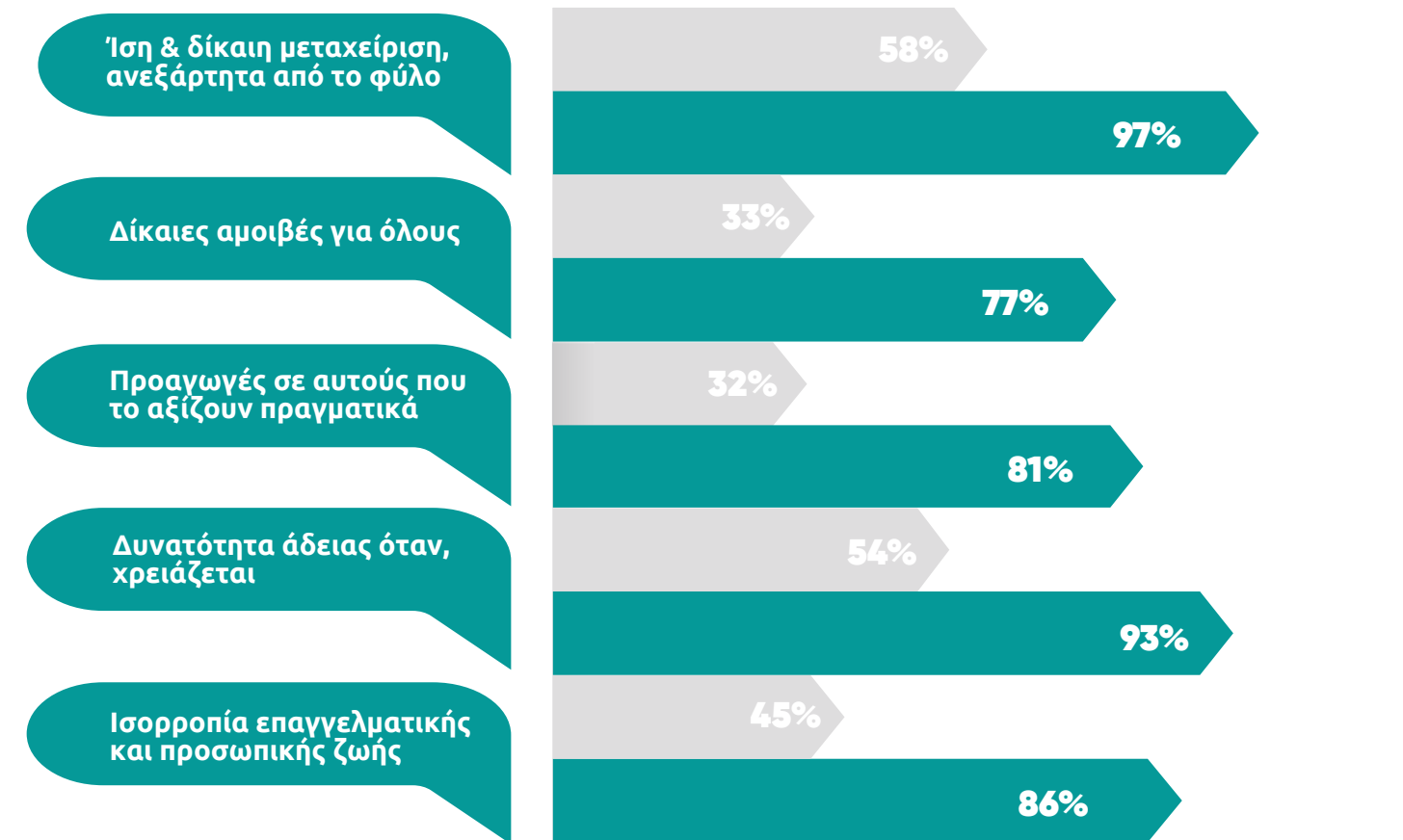
## Ποσοστό εργαζομένων γυναικών



## Ποσοστό γυναικών με θέση ευθύνης



## Οι γυναίκες επιβραβεύουν το καλό εργασιακό περιβάλλον



■ Γυναίκες σε μια τυπική εταιρεία στην Ελλάδα  
(μέσος όρος με βάση την έρευνα European Workforce Study 2025)

■ Γυναίκες στις Best Workplaces™ for Women εταιρείες

## Οι γυναίκες κρίνουν αυστηρότερα

Στο σύνολο των εταιρειών, οι γυναίκες συνολικά αξιολογούν αυστηρότερα. Έχουν περισσότερες απαιτήσεις από την εταιρεία, σε σχέση με τους άνδρες συναδέλφους τους. Και αυτό δεν πρέπει να μας ξαφνιάζει. Σε μια κοινωνία όπου ακόμα οι μισθοί δεν έχουν εξισορροπηθεί και οι θέσεις ευθύνης καλύπτονται κυρίως από άνδρες, όπου παραδοσιακά τα παιδιά αποτελούν κατά κύριο λόγο ευθύνη της μητέρας και οι δουλειές στο σπίτι δεν είναι ίσα κατανεμημένες, οι γυναίκες έχουν κάθε λόγο να διεκδικούν περισσότερα και να κρίνουν την εταιρεία τους με πιο αυστηρό τρόπο.

Σημαντικότερες πηγές που προκαλούν δυσαρέσκεια:

- Ευνοιοκρατία και έλλειψη αμεροληψίας
- Αδικίες στις αμοιβές
- Ελλιπής ενημέρωση και επικοινωνία
- Δυσκολία προσέγγισης της Διοίκησης
- Αθέτηση υποσχέσεων
- Έλλειψη αναγνώρισης
- Απουσία υποστήριξης και συνεργασίας με τη Διοίκηση
- Χαμηλό αίσθημα κοινότητας και συναδελφικότητας

## Το καλό εργασιακό περιβάλλον "ανεβάζει" τις γυναίκες!

Σε ένα καλό εργασιακό περιβάλλον, τα θέματα που εκτιμούν σε μεγαλύτερο βαθμό οι γυναίκες, και τελικά κάνουν τη διαφορά, είναι:

- Η δίκαιη αντιμετώπιση
- Η συμμετοχή σε αποφάσεις
- Η επίδειξη εμπιστοσύνης στις ικανότητές τους
- Η ανταπόκριση που εισπράττουν στις προτάσεις τους
- Η δυνατότητα περαιτέρω κατάρτισης και εκπαίδευσης
- Η απουσία συγκρούσεων

Εταιρείες με πάνω από  
1000 εργαζόμενους

Εταιρείες με 250-999  
εργαζόμενους

Εταιρείες με 100-249  
εργαζόμενους

Εταιρείες με 50-99  
εργαζόμενους

Εταιρείες με 20-49  
εργαζόμενους

**1** Πλαίσιο Computers

**1** XM

**1** Kourtidis Group

**1** Bristol Myers Squibb

**1** Speakit

**2** Foundever Greece

**2** Bluegr Hotels & Resorts

**2** GSK

**2** BAUSCH+LOMB

**2** SOCIALDOO

**3** EY Greece

**3** TTEC

**3** Schneider Electric

**3** OCTANE

**3** Premia Properties

**4** TP

**4** DHL Express

**4** Fovera Prostasia

**4** Transifex

**4** SRS Group of Companies

**5** Grant Thornton

**5** Volton

**5** AbbVie  
Pharmaceuticals S.A.

**5** FRONTSTAGE

**5** Mibs Group

**6** Medtronic

**6** Seenergy Maritime  
Holdings Corp

**6** Signature Aviation

**7** Campeon Gaming

**7** Up Hellas

**7** TMF Group

**8** Allwyn Lottery  
Solutions

**8** ATPI Greece

**8** People for Business

**9** Γρηγόρης

**9** Arbitrage  
Real Estate

**9** WITSIDE

**10** Boston Scientific Greece

**10** NET2GRID HELLAS

**10** Nelios

Best  
Workplaces™

for Women

Great  
Place  
To  
Work®

HELLAS  
2025

Οι 40 καλύτερες εταιρείες  
για να εργάζεται μια γυναίκα  
στην Ελλάδα για το 2025



# Best Workplaces™ for Women Hellas 2025

Κατηγορία  
1000+ εργαζόμενοι



1

πλαισιο ●

2

foundever™

3

EY Shape the future  
with confidence

4



5

Grant Thornton

# Πρακτικές & δράσεις των εταιρειών σχετικά με τις γυναίκες

## Πλαίσιο Computers

Στην Πλαίσιο, η υποστήριξη των γονέων αποτελεί κλειδί για ένα πραγματικά ισότιμο εργασιακό περιβάλλον. Μέσα από την πρωτοβουλία "PlaisioTalks: Γονεϊκότητα στην εργασία & Θετική διαπαιδαγώγηση", οι Managers εκπαιδεύτηκαν στη σημασία της γονεϊκότητας στην εργασία, ενώ οι ΠλαίσιοΓονείς έλαβαν πολύτιμα εργαλεία για τη θετική διαπαιδαγώγηση, με την καθοδήγηση ειδικού Parental Coach.

## Foundever

Η Foundever στην Ελλάδα συμμετείχε ως χορηγός στο 3ο Φεστιβάλ για την Πρόληψη και Καταπολέμηση της Έμφυλης Βίας, που διοργάνωσε το Strong Me. Στηρίζει την ευαισθητοποίηση, τον διάλογο και τη δράση για έναν κόσμο χωρίς έμφυλη βία. Επίσης, συμμετείχε στο 16ο Greece Race for the Cure, στηρίζοντας τη μάχη κατά του καρκίνου του μαστού.

## EY Greece

Για πρώτη χρονιά φέτος, το Women (A)dvancing(I)nnovation Hackathon έφερε κοντά 42 γυναίκες με διαφορετικές δεξιότητες και εμπειρία από όλες τις ομάδες και βαθμίδες της EY Ελλάδος, για να διερευνήσουν ζητήματα που τις αφορούν με τη βοήθεια καταρτισμένων μεντόρων. Σκοπός του ολοήμερου Hackathon, ήταν η ενδυνάμωση γυναικών με τεχνολογίες AI και design thinking για την προσωπική τους εξέλιξη και για την επιχειρηματική μεταμόρφωση της αγοράς.

## TP

Στην T τρέχουν διάφορες καμπάνιες για τις γυναίκες, όπως το pink October, που προάγει την υγεία και την ενημέρωση σχετικά με τον καρκίνο του μαστού και την καμπάνια ενδυνάμωσης των γυναικών, που αφορά στην ενδυνάμωση των γυναικών στο χώρο της εργασίας.

## Grant Thornton

Με γνώμονα την ευημερία των ανθρώπων της και την εξασφάλιση ενός εργασιακού περιβάλλοντος χωρίς αποκλεισμούς, με ίσες ευκαιρίες ανάπτυξης για όλ@, η Grant Thornton δημιούργησε την εθελοντική ομάδα "DEI Ambassadors" για να κάνει πράξη τις δεσμεύσεις της. Μαζί, αξιοποιούν τη δυναμική και την κουλτούρα τους, για ένα εργασιακό περιβάλλον όπου όλ@ μπορούν να αναπτυχθούν και να εκφραστούν ελεύθερα.

πλαίσιο



Κατηγορία  
1000+ εργαζόμενοι



Grant Thornton

Εξαιρετικό κλίμα, Άμεση παροχή βοήθειας όποτε και όπως χρειαστεί, Πολύ ικανοποιητικά πακέτα αποδοχών, Παροχή ευκαιριών για όλους! Ένα απίστευτο περιβάλλον εργασίας συνολικά και ευχαριστούμε γι' αυτό! Είμαστε περήφανοι!!!

Σχόλιο εργαζόμενης στην εταιρεία

Η δυνατότητα τηλεργασίας σε συνδυασμό με τις free days κάθε Παρασκευή του Αυγούστου (συμπληρωματικά των early leaves), είναι με βεβαιότητα μια συνθήκη που βοηθά στην επίτευξη ισορροπίας μεταξύ επαγγελματικής και προσωπικής ζωής. Δεδομένου ότι δεν το έχω συναντήσει έως τώρα σε άλλα επαγγελματικά περιβάλλοντα, θα το χαρακτήριζα μοναδικό.

Σχόλιο εργαζόμενης στην εταιρεία

# Best Workplaces™ for Women Hellas 2025

Κατηγορία  
250-999 εργαζόμενοι



1

**XM**

2

 **bluegr**  
HOTELS & RESORTS

3

**ttec**

4

**DHL**

5

 **volton**  
ΕΛΛΗΝΙΚΗ ΕΝΕΡΓΕΙΑΚΗ



# Πρακτικές & δράσεις των εταιρειών σχετικά με τις γυναίκες

## XM

Με αφορμή την Παγκόσμια Ημέρα της Γυναίκας, η XM ενώσε δυνάμεις με τον οργανισμό Women On Top και δημιούργησαν ένα βιωματικό εργαστήριο ενδυνάμωσης, προσκαλώντας όλους τους εργαζομένους να γίνουν change makers. Ταυτόχρονα, αναγνωρίζοντας ότι η υγεία και η αυτοφροντίδα είναι θεμέλια της ευημερίας, προσέφερε δωρεάν προληπτικές εξετάσεις για τον καρκίνο του μαστού και beauty vouchers, ενθαρρύνοντας κάθε γυναίκα της XM να επενδύσει στον εαυτό της.

## bluegr Hotels & Resorts

Το 47% του δυναμικού της Bluegr είναι γυναίκες σε θέσεις ευθύνης. Κάθε χρόνο, στην Παγκόσμια Ημέρα Οικογένειας, ενθαρρύνουν τη συμμετοχή των οικογενειών σε κοινές δραστηριότητες. Για τρία συνεχόμενα έτη, κατά τον Μήνα Ευαισθητοποίησης για τον Καρκίνο του Μαστού, συμβάλλουν ενεργά στην ενημέρωση για την πρόληψη. Επιπλέον, στη Γιορτή της Μητέρας, διοργανώνουν καλλιτεχνικές δραστηριότητες για τα παιδιά των εργαζομένων και των φιλοξενούμενων τους.

## TTEC

Η ομάδα Women in Leadership ERG της TTEC ενδυναμώνει τις γυναίκες μέσω πρωτοβουλιών όπως το Toastmasters, η λέσχη βιβλίου, τα εκπαιδευτικά webinars και μιας αφοσιωμένης κοινότητας στην EMEA. Στην TTEC γιορτάζουν τις γυναίκες όλο τον χρόνο, με ιδιαίτερη έμφαση στην Παγκόσμια Ημέρα της Γυναίκας, και προσφέρουν ευκαιρίες για δικτύωση, καθοδήγηση και επαγγελματική ανάπτυξη.

## DHL Express

Η DHL Express Ελλάδα στηρίζει τις γυναίκες, διασφαλίζοντας ίσες ευκαιρίες ανέλιξης. Το 2024, το 41% των θέσεων Supervisor+ το κατείχαν γυναίκες, ενώ το 37% των προαγωγών τις αφορούσε. Προσφέρθηκαν προγράμματα mentoring (SUAG), δωρεάν εξετάσεις στο πλαίσιο το προγράμματος «AsOneAgainstCancer», ενώ συνέχισαν να σιτισχύνουν τη συμμετοχή τους σε αθλητικές διοργανώσεις όπως το EuroCup, στο ποδόσφαιρο & στο cheerleading.

## Volton

Στη Volton προσφέρουν ευέλικτες άδειες και στοχευμένες παροχές που ανταποκρίνονται στις πραγματικές ανάγκες των γυναικών, διευκολύνοντας την ισορροπία επαγγελματικής και προσωπικής ζωής. Δημιουργούν έτσι ένα υποστηρικτικό περιβάλλον, όπου κάθε γυναίκα νιώθει ασφαλή, εκτιμημένη και ελεύθερη να εξελιχθεί, γνωρίζοντας ότι η εταιρεία στέκεται δίπλα της σε κάθε βήμα.

Η διοίκηση είναι εξαιρετική, πάντα προσιτή, πάντα προσανατολισμένη στον άνθρωπο, πάντα προσπαθεί για το καλύτερο δυνατό τόσο για την εταιρία όσο και για τους εργαζομένους.

Σχόλιο εργαζόμενης στην εταιρεία



Κατηγορία  
250-999 εργαζόμενοι



Shift Up A Gear@DHL Express





# Best Workplaces™ for Women Hellas 2025

Κατηγορία  
100-249 εργαζόμενοι



1



6

Medtronic

2



7

CAMPEÓN  
GAMING

3



8

allwyn • LOTTERY  
SOLUTIONS

4



9

Γρηγόρης

5

abbvie

10

Boston  
Scientific  
Advancing science for life™

# Πρακτικές & δράσεις των εταιρειών σχετικά με τις γυναίκες

## Kourtidis Group

Στην Kourtidis Group, οι γυναίκες κατέχουν το 70% των θέσεων ευθύνης, αποδεικνύοντας τη σταθερή προσήλωση της εταιρείας στη γυναικεία ηγεσία. Παράλληλα, δίνουν ιδιαίτερη έμφαση στην ισορροπία επαγγελματικής και προσωπικής ζωής, προσφέροντας ευέλικτες συνθήκες εργασίας, ενώ για τις γυναίκες του ομίλου έχει καθιερωθεί μια επιπλέον άδεια, πέραν των νόμιμων, για θέματα υγείας και ευεξίας.

## GSK

Η GSK υποστηρίζει ένα εργασιακό περιβάλλον στο οποίο όλοι οι εργαζόμενοι του οργανισμού μπορούν να ευδοκμήσουν και να αποδώσουν στο μέγιστο των δυνατοτήτων τους, μέσω πρωτοβουλιών που εστιάζουν στην ανάπτυξη ηγετικών ικανοτήτων, στις ευέλικτες πολιτικές εργασίας, στα προγράμματα καθοδήγησης, στα ολοκληρωμένα προγράμματα υγείας και ευεξίας, καθώς και στις γενναιόδωρες πολιτικές γονικής άδειας, προάγοντας την επαγγελματική ανάπτυξη και εξασφαλίζοντας ένα υποστηρικτικό εργασιακό περιβάλλον για όλους τους εργαζόμενους.

## Schneider Electric

Στη Schneider Electric επενδύουν στην ισότητα, εκμηδενίζοντας τις μισθολογικές διαφορές μεταξύ φύλων στο 0%. Από το 2021 έως το 2024, το ποσοστό των γυναικών στην εταιρεία αυξήθηκε από 29% σε 42%, οι γυναίκες σε θέση μηχανικού πωλήσεων αυξήθηκαν από 21,6% σε 38% και η συμμετοχή γυναικών στην ομάδα διοίκησης ανέβηκε από 16% το 2022 σε 25% το 2024.

## Φοβερά Προστασία

Ανάμεσα στις θεσμοθετημένες πολιτικές επιβράβευσης του προσωπικού της Φοβερά Προστασία Α.Ε είναι ο Θεσμός για τον Υπάλληλο του μήνα, όπου κάθε μήνα λαμβάνει χώρα εσωτερική βράβευση του εργαζομένου με οικονομική ενίσχυση, παράδοση επαίνου και τιμητικής πλακέτας. Το 2024 οι οκτώ από τους συνολικά δώδεκα βραβευμένους υπαλλήλους ήταν γυναίκες, γεγονός που υποδεικνύει ότι στην εταιρεία οι γυναίκες συνάδελφοι, δίνουν ψυχή, ξεχωρίζουν και επιβραβεύονται για αυτό.

## AbbVie Pharmaceuticals

Στην AbbVie, μέσα από το εταιρικό πρόγραμμα WE (Women's Empowerment), εξασφαλίζουν ένα εργασιακό περιβάλλον χωρίς αποκλεισμούς, που με σεβασμό και υψηλές αξίες στηρίζει και εξελίσσει τις γυναίκες, παράλληλα και ισότιμα με τους άνδρες εργαζόμενους της εταιρείας.



Κατηγορία 100-249 εργαζόμενοι



Η εταιρεία είναι ανθρωποκεντρική και αυτή είναι η μεγάλη της δύναμη. Έχει ενσυναίσθηση, ήθος και όραμα και η διοίκηση πρώτη δίνει το καλό παράδειγμα.

Σχόλιο εργαζόμενης στην εταιρεία

Ευαισθησία για τις ατομικές ανάγκες και αντίστοιχη ευελιξία στις ώρες και στον τόπο εργασίας, ευθύτητα και αμεσότητα στην επικοινωνία,

Σχόλιο εργαζόμενης στην εταιρεία



# Πρακτικές & δράσεις των εταιρειών σχετικά με τις γυναίκες

## Medtronic

Στο πλαίσιο της ευαισθητοποίησης γύρω από τα Καρδιαγγειακά νοσήματα στις γυναίκες και της δράσης #MWNGoRedForWomen2024 η Medtronic Women's Network Greek Hub διοργάνωσε για τις γυναίκες της Εταιρείας και μέλη του Hub ένα Kangoo Jumps session στον εξωτερικό χώρο του Ο.Α.Κ.Α. θέλοντας να υπενθυμίσει πόσο σημαντική είναι η σωματική άσκηση για την υγεία μας (φυσική & ψυχική) και ότι η σωματική άσκηση -εκτός από κοπιαστική- μπορεί να είναι και διασκεδαστική.

## Campeón Gaming

Στην Campeón Gaming, παρέχουν ίσες επαγγελματικές ευκαιρίες, με το 53% του ανθρώπινου δυναμικού να εκπροσωπείται από γυναίκες, καταλαμβάνοντας το 40% των θέσεων ευθύνης. Με αφορμή την Παγκόσμια Ημέρα της Γυναίκας, διοργάνωσαν το workshop "Building Resilience in an Era of Constant Change", εστιάζοντας στην ανθεκτικότητα και την ενδυνάμωση των γυναικών, για την αντιμετώπιση προκλήσεων στην εποχή των διαρκών αλλαγών.

## Allwyn Lottery Solutions

Στην Allwyn Lottery Solutions, αναγνωρίζουν τη σημασία της ομαλής επιστροφής μετά τη μητρότητα. Έτσι, προσφέρουν στις μητέρες bonus επανένταξης ίσο με 4 εβδομάδες πλήρους μισθού μετά την επιστροφή τους, καθώς θέλουν η μετάβαση να είναι ομαλή, δίκαιη και υποστηρικτική, γιατί η μητρότητα αξίζει ενίσχυση, όχι εμπόδια.

## Γρηγόρης

Στο Γρηγόρη, το 59% των εργαζομένων στα κεντρικά γραφεία και το 78% της ανώτατης διοίκησης είναι γυναίκες. Παράλληλα, η στήριξη των γυναικών αποτελεί βασική προτεραιότητα της εταιρείας. Γι' αυτό προσφέρεται ευέλικτο ωράριο και τηλεργασία, διευκολύνοντας τη μητρότητα και την οικογενειακή ισορροπία, ενώ διασφαλίζουν ίσες αμοιβές ανεξαρτήτως φύλου, προάγοντας ένα δίκαιο και ισότιμο εργασιακό περιβάλλον.

## Boston Scientific Hellas

Όλες οι γυναίκες εργαζόμενες της Boston Scientific μπορούν να πραγματοποιούν ένα δωρεάν Test Pap κάθε χρόνο, ανεξαρτήτως ηλικίας, σε οποιοδήποτε γιατρό ή διαγνωστικό κέντρο. Η παροχή καλύπτεται 100% από το ιδιωτικό ασφαλιστικό πρόγραμμα της εταιρείας στο πλαίσιο εξατομικευμένου ετήσιου προληπτικού ελέγχου, χωρίς δικαιολογητικά, ενισχύοντας την υγεία και ευημερία τους μέσω της πρόληψης και έγκαιρης διάγνωσης.

Υποστηρίζει τη διαφορετικότητα. Το ποσοστό των γυναικών είναι πάνω από 60%. Επίσης εργάζονται άνθρωποι όλων των ηλικιών και επιπλέον είναι εντυπωσιακό το longservice, καθώς υπάρχουν εργαζόμενοι που έχουν ξεπεράσει τα 30 χρόνια εργασίας. Έχουμε τη χαρά να εργαζόμαστε μαζί με συναδέλφους που ήταν οι πρώτοι εργαζόμενοι της Γρηγόρης.

Σχόλιο εργαζόμενης στην εταιρεία

Medtronic



CAMPEÓN  
GAMING



allwyn  
LOTTERY SOLUTIONS

Γρηγόρης



Boston  
Scientific  
Advancing science for life™



Best  
Workplaces™  
for Women  
Great  
Place  
To  
Work.  
HELLAS  
2025

Κατηγορία  
100-249 εργαζόμενοι

Αυτό που κάνει την εταιρεία μοναδική είναι η έμφαση που δίνει στη συνεργασία, την καινοτομία και τη συνεχή ανάπτυξη. Υπάρχει μια ισχυρή κουλτούρα στήριξης, όπου οι συνάδελφοι και οι ηγέτες ενδιαφέρονται πραγματικά για την προσωπική και επαγγελματική εξέλιξη κάθε ατόμου. Επιπλέον, οι ευκαιρίες που μας δίνονται για εκπαίδευση και ανάληψη νέων προκλήσεων, καθώς και η δέσμευση της εταιρείας για κοινωνική ευθύνη, την καθιστούν έναν εξαιρετικό χώρο εργασίας.

Σχόλιο εργαζόμενης στην εταιρεία

# Best Workplaces™ for Women Hellas 2025

Κατηγορία  
50-99 εργαζόμενοι



1

 Bristol Myers Squibb™

6



2



7



3



8



4



9



5



10





# Πρακτικές & δράσεις των εταιρειών σχετικά με τις γυναίκες

## Bristol Myers Squibb

Το δίκτυο Bristol Network of Women (B-NOW) της Bristol Myers Squibb προωθεί την έμφυλη ισότητα και την ενδυνάμωση των γυναικών που αποτελούν το 60% των εργαζομένων της εταιρείας. Μέσω πρωτοβουλιών και δράσεων που ενθαρρύνουν την πρόοδο και ελεύθερη έκφραση, το B-NOW βοηθά τις γυναίκες να ανακαλύπτουν νέες πτυχές του εαυτού τους και να θέτουν στόχους με αυτοπεποίθηση, τόσο στον προσωπικό όσο και στον επαγγελματικό τομέα.

## Bausch + Lomb

Στην BAUSCH + LOMB Ελλάδα οι γυναίκες σε ποσοστό 33% κατέχουν ανώτερες ή ανώτατες διευθυντικές θέσεις και η εξαμελής διοικητική ομάδα έχει 50% γυναικεία εκπροσώπηση. Για να τιμήσουν τις εργαζόμενες της εταιρείας, την παγκόσμια ημέρα της γυναίκας οργανώνουν κάθε χρόνο μια ξεχωριστή δράση. Το 2024 & το 2025 προσφέρθηκε σε όλες τις γυναίκες της εταιρείας μασάζ στον αυχένα και την πλάτη, με σκοπό την χαλάρωση και την ανακούφιση!

## OCTANE

Η OCTANE παρέχει για τις γυναίκες ευέλικτη επιλογή ημερών για εξ αποστάσεως εργασία και, για τις νέες μητέρες, δίνεται η δυνατότητα για εξ αποστάσεως εργασία μεγαλύτερου χρονικού διαστήματος, καθώς η εταιρεία αναγνωρίζει τις αυξημένες οικογενειακές ανάγκες και επιθυμεί να διασφαλίζει την ισορροπία επαγγελματικής και προσωπικής ζωής.

## Transifex

Στην Transifex, προσφέρουν ευέλικτο ωράριο, πλήρη εργασία από το σπίτι και συνολική εργασιακή ευελιξία, βοηθώντας τις γυναίκες και όλους τους εργαζομένους να ισορροπούν επαγγελματική και προσωπική ζωή. Με αυτόν τον τρόπο, επιδιώκουν να έχουν ένα περιβάλλον που προάγει την ισότητα, την παραγωγικότητα και την ευημερία

## Frontstage Entertainment

Η Frontstage προσφέρει στους νέους γονείς ένα δώρο για την γέννηση του παιδιού τους, και δίνεται η δυνατότητα να επιλέξουν ημέρες μέσα στην εβδομάδα για εξ αποστάσεως εργασία. Επειδή όλα αρχίζουν από την κορυφή, τα παραδείγματα έρχονται από την ίδια την CEO, η οποία φέρνει στην εταιρεία την κουλτούρα που είναι απαλλαγμένη από τα στερεότυπα, βάζοντας σε απόλυτη προτεραιότητα την οικογενειακή/προσωπική ζωή της και κατ' επέκταση και των συνεργατών της.

Bristol Myers Squibb



Κατηγορία  
50-99 εργαζόμενοι



BAUSCH + LOMB

OCTANE  
MANAGEMENT CONSULTANTS



transifex  
by XTO



FRONT  
STAGE



Το μοναδικό σε αυτή την εταιρεία είναι το κλίμα και ο επαγγελματισμός των μελών της. Η ποιότητα της εργασίας που παράγουμε ατομικά αλλά και ως ομάδα είναι πολύ υψηλού επιπέδου.

Σχόλιο εργαζόμενης στην εταιρεία

Το περιβάλλον υποστήριξης, αλληλοβοήθειας και ομαδικότητας εντός του οργανισμού και ανάμεσα στους συναδέλφους, θεωρώ πως είναι αρκετά μοναδικό και δεν πιστεύω πως θα το ξανά συναντήσω.

Σχόλιο εργαζόμενης στην εταιρεία



# Πρακτικές & δράσεις των εταιρειών σχετικά με τις γυναίκες

## Seanergy Maritime Holdings Corp.

Στη Seanergy, ως περήφανα μέλη της Διεθνούς Ένωσης Γυναικών Ναυτιλίας και Εμπορίου (WISTA), συμμετέχουν στο Race for the Cure και παρέχουν δωρεάν προληπτικές εξετάσεις. Στηρίζουν τις νέες μητέρες με ευέλικτο ωράριο, επιπλέον ασφαλιστικές παροχές στην εγκυμοσύνη/τοκετό και εταιρικό δώρο. Επιπλέον, σε ημέρες αφιερωμένες στη γυναίκα, μια έκπληξη τιμά την προσφορά τους, ενώ τα gatherings εκτός γραφείου που οργανώνονται για τις γυναίκες της εταιρίας, προάγουν την ομαδικότητα και την ευεξία.

## Up Hellas

Στην Up Hellas εστιάζουν στη δημιουργία ενός ισότιμου και υποστηρικτικού εργασιακού περιβάλλοντος για τις γυναίκες εργαζόμενες. Για αυτόν τον λόγο πραγματοποιούν τακτικά συζητήσεις αναφορικά με κοινωνικά θέματα για τη θέση της γυναίκας, προκειμένου να προβληματίσουν όλους τους εργαζομένους, αλλά και soft skills workshops για να ενισχύσουν τη θέση των γυναικών εργαζομένων τους.

## ATPI Greece

Το 2024, η ATPI Greece διακρίθηκε με το Sales Excellence Award 2024 (Ασημένιο) στην κατηγορία "Innovation" για την καινοτόμο προσέγγιση στο Sustainability, με το case "Greening Growth: A Sustainable Travel Management Strategy Incubator." Η εμπορική ομάδα, η οποία ήταν υπεύθυνη για αυτή την επιτυχία αποτελείται αποκλειστικά από γυναίκες, με τη διάκριση να αναδεικνύει τη δέσμευση της ATPI στη στήριξη και ενδυνάμωση των γυναικών στον εργασιακό χώρο.

## Arbitrage Real Estate

Με αφορμή την Παγκόσμια Ημέρα της Γυναίκας για το 2024 η Arbitrage διοργάνωσε μια κοινή πολιτιστική δράση για τις γυναίκες της εταιρείας. Συγκεκριμένα, επισκεφθήκανε το Μουσείο Μοντέρνας Τέχνης σε έκθεση αφιερωμένη στις γυναίκες και στη συνέχεια απολαύσανε ένα γεύμα όλες μαζί, ενισχύοντας τη συναδελφικότητα αλλά και την πολιτιστική τους καλλιέργεια.

## NET2GRID HELLAS

Στη NET2GRID, στηρίζουν έμπρακτα τις γυναίκες, ενισχύοντας τόσο την επαγγελματική τους εξέλιξη όσο και την προσωπική τους ευημερία. Πρόσφατα, συμμετείχαν στις δράσεις του 'Άλμα Ζωής', συμβάλλοντας στην ευαισθητοποίηση και την πρόληψη του καρκίνου του μαστού. Παράλληλα, μέσα από ευέλικτες εργασιακές πρακτικές και δράσεις αλληλεγγύης, καλλιεργούν ένα περιβάλλον που προάγει τη φροντίδα και την ενδυνάμωση των γυναικών τους.



seanergy



Up  
HELLAS

ATPI



Arbitrage  
Real Estate



NET2GRID

Best  
Workplaces™  
for Women  
Great  
Place  
To  
Work.  
HELLAS  
2025

Κατηγορία  
50-99 εργαζόμενοι

Women's  
Herstory  
MONTH

Οι παροχές, τα bonus, η ευχάριστη διάθεση και οι εξαιρετικές εγκαταστάσεις κάνουν την εταιρεία μοναδική.

Σχόλιο εργαζόμενης στην εταιρεία

Δίνει την επιλογή στους ανθρώπους να επιλέξουν μόνοι τους τις παροχές που προτιμούν και ταιριάζουν στις ανάγκες τους. Οι άνθρωποι επιβραβεύονται και υποστηρίζονται στο life long learning.

Σχόλιο εργαζόμενης στην εταιρεία

# Best Workplaces™ for Women Hellas 2025

Κατηγορία  
20-49 εργαζόμενοι



1

speak 

6

  
SIGNATURE  
AVIATION

2

SOCIALDOO

7

  
TMF  
GROUP

3

PREMIA  
*Properties*

8

  
People for Business

4

  
GROUP OF COMPANIES

9

 WITSIDE

5

MIBS  
group

10

  
NELIOS  
Travel Starts Online



# Πρακτικές & δράσεις των εταιρειών σχετικά με τις γυναίκες

## Speakit

Η Speakit υποστηρίζει ενεργά τις νέες γυναίκες επαγγελματίες μέσω προγράμματος mentoring, παρέχοντας καθοδήγηση και ευκαιρίες ανάπτυξης. Παράλληλα, εφαρμόζουν ευέλικτες πολιτικές εργασίας ενώ δεμεύονται για ίσες ευκαιρίες και σήμερα οι περισσότερες ηγετικές θέσεις κατέχονται από γυναίκες.



speakit



Κατηγορία  
20-49 εργαζόμενοι

## SOCIALDOO

Η SOCIALDOO, η οποία αποτελείται από 80% γυναίκες, έχει δημιουργήσει την Ακαδημία Ενσυναίσθησης «In your Shoes». Μέσα από ένα βιωματικό εργαστήριο που έκαναν στο πλαίσιο αυτό, οι εργαζόμενοι κατανόησαν την καθημερινότητα ατόμων με αναπηρία όρασης και έζησαν εμπειρίες που έδωσαν άλλο φως στην έννοια της συμπερίληψης. Η Μαρία Πλαστήρα, δασκάλα κινητικότητας και ο Χρήστος Κορομηλάς από τον Φάρο Τυφλών Ελλάδας τους μύησαν στην ενσυναίσθηση, τους ενέπνευσαν και τους ενδυνάμωσαν.



SOCIALDOO

## Premia Properties

Την παραμονή της Ημέρας της Γυναίκας, οι εργαζόμενες της εταιρείας Premia Properties άφησαν για λίγο πίσω τις επαγγελματικές τους υποχρεώσεις και βρέθηκαν εκτός γραφείου για κάποιες στιγμές διασκέδασης και χαλάρωσης. Την κεφάτη παρέα τους συνόδεψε κι ένα δώρο από κατάστημα προϊόντων ομορφιάς προς όλες.



PREMIA  
Properties

## SRS Group of Companies

Στην SRS Group of Companies, όπου πάνω από το 50% του ανθρώπινου δυναμικού είναι γυναίκες, εφαρμόζουν ευέλικτα ωράρια εργασίας και τηλεργασία, διευκολύνοντας την ισορροπία επαγγελματικής και προσωπικής ζωής. Παράλληλα, διοργάνωσαν εκπαιδευτικά σεμινάρια για την ενδυνάμωσή τους και ενθαρρύνανε τη συμμετοχή σε φιλανθρωπικές δράσεις που στηρίζουν γυναίκες, παιδιά και άλλες ευάλωτες κοινωνικές ομάδες.



SRS  
GROUP OF COMPANIES

## MIBS GROUP

Η συμμετοχή του Ομίλου MIBS ως Χορηγός στο Greece Race for the Cure αποτελεί μια πρωτοβουλία με ιδιαίτερη σημασία για τις γυναίκες εργαζόμενες, οι οποίες τη στηρίζουν κάθε χρόνο με ενθουσιασμό και συγκίνηση. Άντρες και γυναίκες ενώνουν τις δυνάμεις τους στη μάχη κατά του καρκίνου του μαστού στηρίζοντας το Άλμα Ζωής και ενισχύοντας την ευαισθητοποίηση γύρω από τη σημασία της πρόληψης και της υποστήριξης.



MIBS  
group

Προσφέρει ένα αίσθημα ασφάλειας, όμορφο κλίμα συνεργασίας, αναγνώριση των προσπαθειών σου, ελευθερία κινήσεων.

Σχόλιο εργαζόμενης στην εταιρεία

Η εταιρεία μας ξεχωρίζει για τον ανθρωποκεντρισμό της, εξασφαλίζοντας ισορροπία μεταξύ επαγγελματικής και προσωπικής ζωής μέσω 4ήμερης εργασίας. Υποδεχόμαστε φρέσκα πρόσωπα με πάθος, ενισχύοντας την καινοτομία, ενώ αναγνωρίζουμε και ανταμείβουμε την προσπάθεια κάθε εργαζομένου. Προάγουμε την ισότητα και δημιουργούμε ένα περιβάλλον συνεργασίας, όπου όλοι αισθάνονται εκτιμημένοι και υποστηριγμένοι.

Σχόλιο εργαζόμενης στην εταιρεία



# Πρακτικές & δράσεις των εταιρειών σχετικά με τις γυναίκες

## Signature Aviation

Στον όμιλο TMF, οι γυναίκες αποτελούν την πλειοψηφία του εργατικού δυναμικού, με περίπου το 67% των εργαζομένων να είναι γυναίκες. Κάθε χρόνο, διοργανώνονται event για να τιμήσουν την Ημέρα της Γυναίκας, αναδεικνύοντας τη συμβολή τους στην επιτυχία του ομίλου. Επιπλέον, πολλές από τις ηγετικές θέσεις και τους ρόλους διαχείρισης στην εταιρεία κατέχονται από γυναίκες, οι οποίες συμβάλλουν καθοριστικά στη διαμόρφωση της εταιρικής στρατηγικής και κουλτούρας.

## TMF Group

Στον όμιλο TMF, οι γυναίκες αποτελούν την πλειοψηφία του εργατικού δυναμικού, με περίπου το 67% των εργαζομένων να είναι γυναίκες. Κάθε χρόνο, διοργανώνονται event για να τιμήσουν την Ημέρα της Γυναίκας, αναδεικνύοντας τη συμβολή τους στην επιτυχία του ομίλου. Επιπλέον, πολλές από τις ηγετικές θέσεις και τους ρόλους διαχείρισης στην εταιρεία κατέχονται από γυναίκες, οι οποίες συμβάλλουν καθοριστικά στη διαμόρφωση της εταιρικής στρατηγικής και κουλτούρας.

## People for Business

Στην People for Business, η φροντίδα και η ενδυνάμωση της ομάδας αποτελεί προτεραιότητα. Με πρωτοβουλίες ευεξίας, όπως yoga και διατροφολογική υποστήριξη, αλλά και δράσεις ανάπτυξης και έμπνευσης, επιδιώκουν το χτίσιμο ενός χώρου που στηρίζει, εμπνέει και αγκαλιάζει τη διαφορετικότητα.

## WITSIDE

Στη WITSIDE υποστηρίζουν έμπρακτα την ενδυνάμωση των γυναικών στον επαγγελματικό χώρο και ειδικά στον κλάδο της τεχνολογίας. Πρόσφατα συμμετείχαν ενεργά και στηρίζανε το Empowering Women in Tech, μια εκδήλωση του παγκόσμιου οργανισμού Women in Tech, αφιερωμένη στη γυναικεία ηγεσία. Μέλη της ομάδας, οραματίστριες και ταλέντα του κλάδου, μοιράστηκαν στην εκδήλωση αυτή τις ιστορίες, τις εμπειρίες και τις γνώσεις τους.

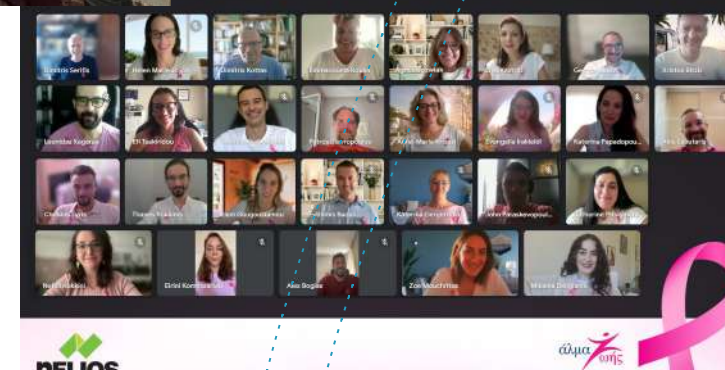
## Nelios

Στη Nelios, με περισσότερες γυναίκες από άνδρες στην ομάδα, υποστηρίζει με υπερηφάνεια πρωτοβουλίες όπως το #PinkAtWork από την Άλμα Ζωής, ενισχύοντας την ευαισθητοποίηση για τον καρκίνο του μαστού. Μαζί, προωθούν την ανθεκτικότητα, την ενδυνάμωση και τις μοναδικές δυνάμεις που φέρνουν οι γυναίκες στον εργασιακό χώρο και πέρα από αυτόν.

SIGNATURE  
AVIATION



Κατηγορία  
20-49 εργαζόμενοι



Η εταιρεία στην οποία νιώθω υπερήφανη που εργάζομαι, ξεχωρίζει για τα εξαιρετικά προνόμια που προσφέρει στους εργαζομένους της, όπως ολοκληρωμένα προγράμματα υγείας και ευεξίας. Παρέχει ευέλικτες συνθήκες εργασίας και υποστήριξη για τηλεργασία, προάγοντας την ισορροπία επαγγελματικής και προσωπικής ζωής. Επίσης, διοργανώνει τακτικά δραστηριότητες ευεξίας και προσφέρει πρόσβαση σε συνεχή εκπαίδευση και ανάπτυξη δεξιοτήτων.

Σχόλιο εργαζόμενης στην εταιρεία

Πέραν των εξαιρετικών απολαβών και επιπρόσθετων benefits, υπάρχει εξαιρετικό κλίμα και σχέσεις όχι μόνο μεταξύ υπαλλήλων αλλά και διοίκησης.

Σχόλιο εργαζόμενης στην εταιρεία

Εταιρείες με πάνω από  
1000 εργαζόμενους

Εταιρείες με 250-999  
εργαζόμενους

Εταιρείες με 100-249  
εργαζόμενους

Εταιρείες με 50-99  
εργαζόμενους

Εταιρείες με 20-49  
εργαζόμενους

1 **πλαισιο**

1 **XM**

1   
KOURTIDIS  
Group

1  Bristol Myers Squibb

1  speak

2  foundever

2  bluegr  
HOTELS & RESORTS

2 **GSK**

2 **BAUSCH+LOMB**

2 SOCIALDOO

3  **EY** Shape the future  
with confidence

3  ttec

3  Schneider  
Electric

3  OCTANE  
MANAGEMENT CONSULTANTS

3 **PREMIA**  
Properties

4  P

4  DHL

4  ΦΟΡΜΑΚ  
ΠΡΩΤΑΓΙΑ Α.Ε.

4 **transifex**  
by XTM

4  SRS  
GROUP OF COMPANIES

5  Grant Thornton

5  volton  
ΕΛΛΗΝΙΚΗ ΕΝΕΡΓΕΙΑΚΗ

5 **abbvie**

5  FRONT  
STAGE

5 **MIBS**  
group


6 **Medtronic**

6 **seanergy**

6  SIGNATURE  
AVIATION

7 **CAMPEÓN**  
GAMING

7  Up  
HELLAS

7  TMF  
GROUP

8 **allwyn** LOTTERY  
SOLUTIONS

8  ATPI

8  PFB  
People for Business

9  Γρηγόρης

9  Arbitrage  
REAL ESTATE

9  WITSIDE

10 **Boston**  
Scientific  
Advancing science for life

10  NET2GRID  
HELLAS

10  NELIOS  
Travel Starts Online

**Best  
Workplaces™**

for Women

**Great  
Place  
To  
Work®**

HELLAS  
2025

Οι 40 καλύτερες εταιρείες  
για να εργάζεται μια γυναίκα  
στην Ελλάδα για το 2025